



医療法人青木会

サービス付き高齢者向け住宅

リハビリの家西浦和

入居案内



いつも笑顔で”のんびり””ゆったり”
お一人でも、ご夫婦でも

お問い合わせ先

住所：〒336-0035 埼玉県さいたま市南区松本2-18-14

048-711-6691

[e-Mail : nishiurawa@rehabili-home.com](mailto:nishiurawa@rehabili-home.com)



施設長の大岩です

入居費用のご案内

1人部屋のご利用料金

敷金は無料

家賃 65,000円 + 共益費 30,800円 + 生活支援費 13,370円

月額費用 (税込) 109,170円

食費 (30日 / 1日3食) 約57,060円

一カ月の費用 (税込) 家賃+共益費+生活支援費+食費

166,230円

○ 共益費の内訳

寝具、フェイスタオル、バスタオル、防災カーテン、居室内光熱水費

○ 食費: 食事の提供は個別申し込みとなります (朝食507円 昼食680円 夕食715円)

※医療費、介護保険の自己負担分は別途必要です。

(一人ひとり負担金は異なります)

※ご入居時に家財保険料が別途必要です。

(2年間で約10,000円です)



2人部屋のご利用料金 敷金は無料

二人部屋
♡ご夫婦で

いつまでも“ご夫婦お二人で”とお考えの方には、
二人部屋をご用意しております。

二人部屋

◇ゆったりとお一人で

“広々”としたお部屋で、“ゆったり”と過ごしたい！
とお考えの方は、二人部屋をお一人で！

二人部屋

家賃 130,000円 + 共益費 40,000円 / 50,000円 + 生活支援費 13,370円 / 26,740円

月額費用 (税込) 1人入居 183,370円
2人入居 206,740円

食費 (30日 / 1日3食) 約57,060円 / 約114,120円

” ゆったり ” とお一人でご利用するには

一カ月の費用 (税込) 家賃+共益費+生活支援費+食費



240,430円

ご夫婦で” のんびり ” お二人でご利用するには

一カ月の費用 (税込) 家賃+共益費+生活支援費+食費



320,860円

○ 共益費の内訳

寝具、フェイスタオル、バスタオル、防災カーテン、居室内光熱水費

○ 食費: 食事の提供は個別申し込みとなります (朝食507円 昼食680円 夕食715円)

※医療費、介護保険の自己負担分は別途必要です。

(一人ひとり負担金は異なります)

※ご入居時に家財保険料が別途必要です。

(2年間で約10,000円です)

施設の基本情報

- 施設名：サービス付き高齢者向け住宅/リハビリの家西浦和
- 開設年月日：2014年10月
- 住所：〒336-0035 埼玉県さいたま市南区松本2-18-14

- 居室総数：34室(地上3階建)

- 1人部屋：28室

- 居室相当部分の面積 (3.35m×2.88m) 約9.65㎡=約5.85畳

- ※収納スペース、トイレ、浴室、洗面スペース、居室内廊下部分は含みません

- ※トイレ、浴室は車いす仕様で広々していて、安全設計

- 2人部屋：6室（お一人での利用もできます）

- 居室面積 (4.15m×2.55m) 約10.5㎡≒約6.4畳

- 居室面積 (4.15m×3.05m) 約12.6㎡≒約7.6畳

- ※収納スペース、トイレ、浴室、洗面スペース、居室内廊下部分は含みません

- ※トイレ、浴室は車いす仕様で広々していて、安全設計

- 居室設備：加齢対応構造等、トイレ、浴室、収納設備、洗面設備、冷暖房設備、緊急通報備え付け照明設備、地デジ対応、鍵
- 共用施設/共用設備：食堂兼談話室、キッチン、機械浴室、緊急通報設備、トイレ
- TEL番号：048-711-6691
- FAX番号：048-711-6692



施設の特徴

●リハビリに特化

施設内においてもリハビリを充実させる機具等を完備しており、理学療法士・作業療法士がお手伝いいたします。

●24時間365日スタッフ常駐

各お部屋に緊急通報装置が設置され、職員が速やかに対応することで、ご本人・ご家族様とも安心した毎日が送れます。

●医療サービス

「リハビリの家」の母体となる医療法人青木会青木中央クリニックとの連携で、医療の必要な方でも24時間の訪問診療体制でサポートし、安心安楽な生活を送る事ができます。



〒333-0861 埼玉県川口市柳崎3-7-24

[TEL 048-260-1211](tel:048-260-1211)

施設のご案内

1人部屋のイメージ

収納スペースがあるので、
お気に入りの家具の設置も
できます！



2人部屋のイメージ

♡ ご夫婦で！

いつまでもとお考えの方
には二人部屋をご用意！



お部屋は、2室ありますので、
使い方は自由です。
ご夫婦、それぞれのお部屋で生活する
こともいいですし、
”寝室”と”読書やお茶”を飲む
空間と分けることもできます！



◆ お一人で！

”広々とゆったり”としたい
方には、お一人でも利用
できます

二つのお部屋を自分のお好きなように
レイアウトして、使い慣れた家具など
も持ち込みも大丈夫、自分の好きな空
間を作ることができます。



※トイレ、浴室は車いす仕様で**“広々”**していて**“安心”**



- 収納スペースも広いので、お部屋を広くお使いいただけます。

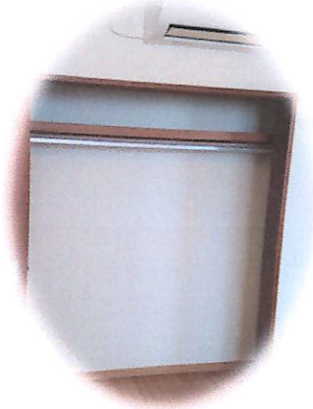


- お部屋でのご入浴が難しい方には、**機械浴室**もあります。



- **明るく、使いやすい洗面台**

- 2人部屋は大きな収納場所が二か所あり、使い慣れた家具などを入れると、**“ゆったり”**とした空間をつくることができます。



- どの**入口**も、廊下も、車いす、歩行器を使用している方でも、**広々**としていて**安心、安全!**



広くて安心!

共有スペースも広くて、充実！

「広くて明るい」食堂！
食事はもちろん、
皆さんの憩いの場となっ
ています！



現在、感染症対策をとっ
て、テーブルの間隔を広
くして、間仕切りを設
置しております

各種リハビリ機器が整
備され、自主訓練は
無料です。

機能訓練室



アブダクション



介護保険の利用で、
専門スタッフが
お手伝いします。

ニューステップ



レッグプレス



お部屋での入浴が
難しい方には、
機械浴室が設置されて
おり、職員の援助でご
入浴していただけます。



リハビリの家のレクリエーション

1階の食堂スペースでは、毎日の体操をはじめ、様々なレクリエーションを実施しています。周りが知らない人たちばかりで、初めのうちは心細いものですがレクリエーションなどを通して、コミュニケーションを取っていくうちに関係が深まり、安心して暮らせるようになります。ご入居者の豊かな暮らしのために様々な工夫を行い、毎月の手作りカレンダーやネイルアートレクリエーション等、日々の生活に潤いを与えるイベント・レクリエーションを開催しております。ご入居者の笑顔が私たちの喜びです。



毎日の体操。参加して下さるご入居者様からは「毎日少しでも体を動かすだけで元気になれるのよ!!」「この体操の時間を楽しみにしています!」などのお言葉をいただいております。

理学療法士等の専門スタッフによる個別対応のリハビリにより「自立支援」を促し、ご本人様に最適なリハビリを提供することで、ご入居様が充実した生活を過ごせますよう支援いたします。

フラワーアレンジメント



収穫祭



節分

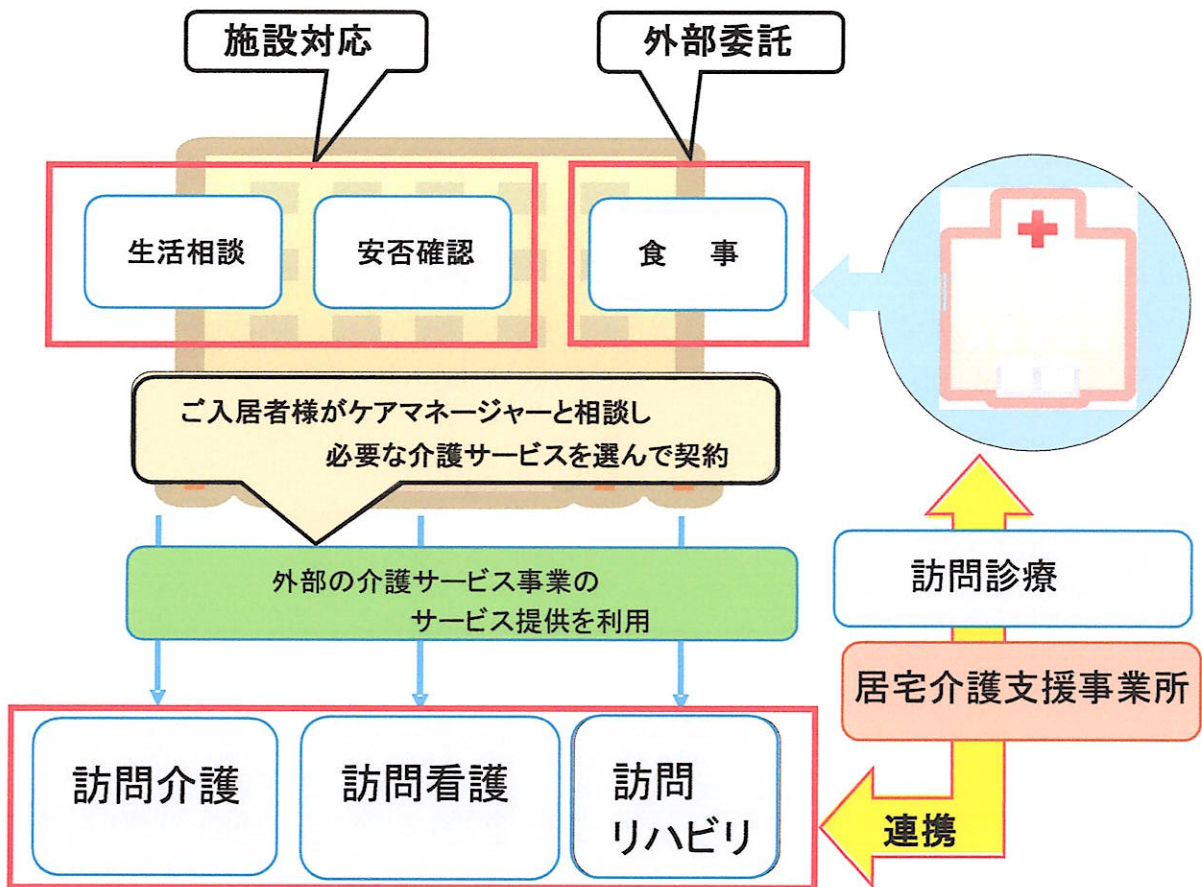
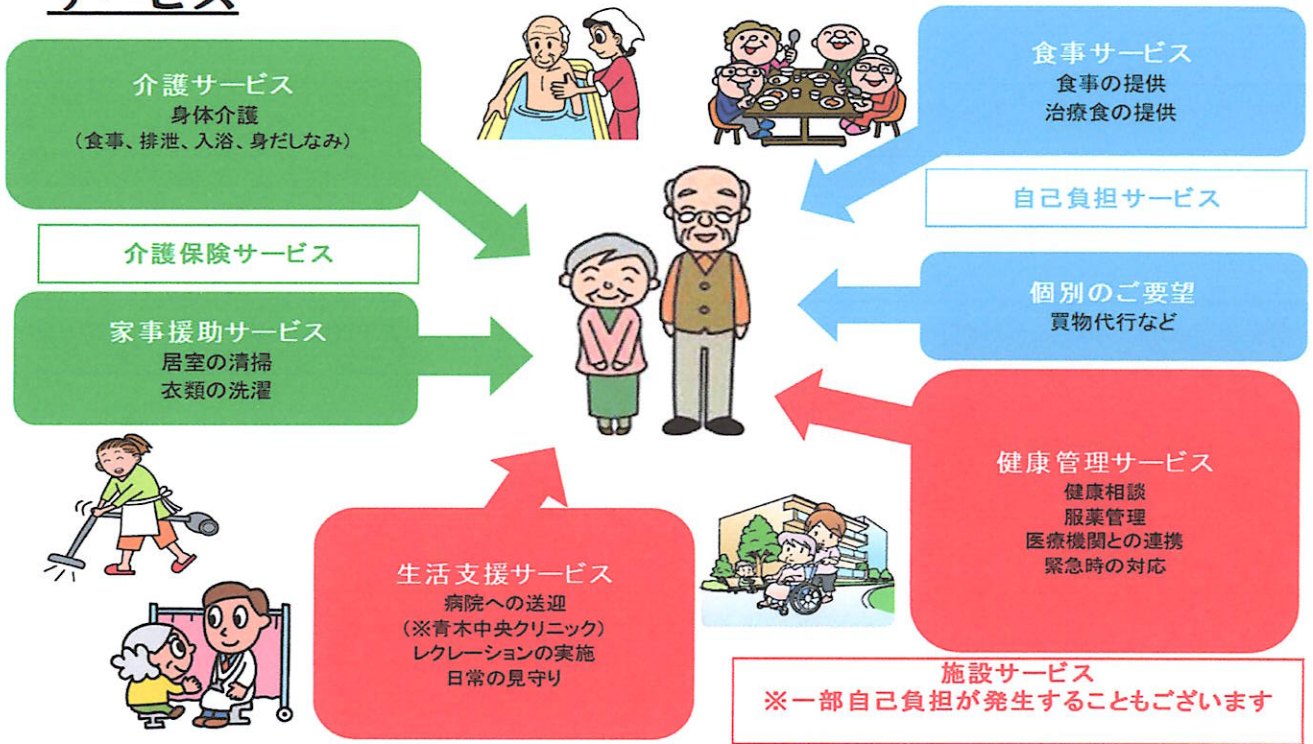


三味線 演奏会



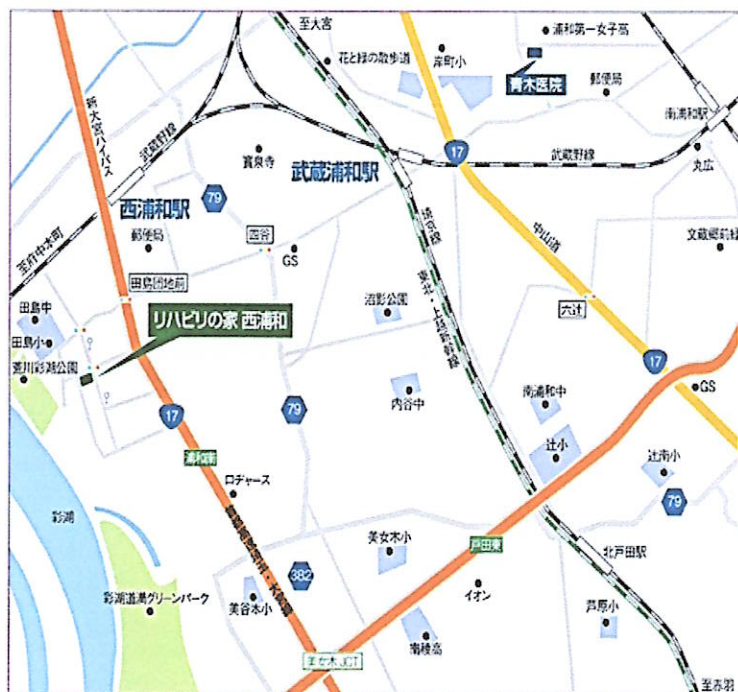
西浦和の安心サポート体制

サービス



※介護保険事業所は、ご本人が希望、選択することができます。

お問い合わせ



〒336-0035

さいたま市南区

松本2-18-14

TEL:048-711-6691

FAX:048-711-6692

交通機関でお越しの場合

- ・JR武蔵野線「西浦和駅」より徒歩15分
- ・JR埼京線「武蔵浦和駅」西口から国際興業バス「松本循環」にて、「松本一丁目」停留所下車⇒徒歩2分

車でお越しの場合

- ・首都高速埼玉・大宮線浦和南インターより3分、新大宮バイパス交差点「田島団地前」を左折